



جامعة دار العلوم
Dar Al Uloom University
لعلوم تواكب العصر

دليل تعليمات واجراءات السلامة من الحرائق

السلامة



المحتويات

| | |
|----|--|
| ٤ | المقدمة |
| ٦ | اللائحة المنظمة لاستخدام أنظمة الطوارئ |
| ٧ | الاجراءات المتبعة في حالة الحرائق |
| ٨ | تعليمات السلامة من الحرائق |
| ١٠ | خطط الاخلاء |
| ١٠ | القبو الثاني قسم البنين |
| ١٠ | ملحق أو امتداد القبو الأول قسم البنين |
| ١١ | ملحق أو امتداد القبو الأول قسم البنات |
| ١١ | القبو الأول المبنى الرئيسي |
| ١٢ | الدور الأرضي قسم البنين |
| ١٢ | الدور الأرضي قسم البنات |
| ١٣ | الدور الأرضي المدخل الرئيسي |
| ١٣ | الدور الأول قسم البنين |
| ١٤ | الدور الأول قسم البنات |
| ١٤ | الدور الأول المبنى الرئيسي |
| ١٥ | الدور الثاني قسم البنين |
| ١٥ | الدور الثاني قسم البنات |
| ١٦ | الدور الثاني المبنى الرئيسي |
| ١٦ | الدور الثالث قسم البنين |
| ١٧ | الدور الثالث قسم البنات |
| ١٧ | الدور الثالث المبنى الرئيسي |
| ١٩ | كيف تستخدم طفاية الحريق |

المقدمة

الحمد لله وحده ، والصلاة والسلام على نبينا محمد، وعلى آله صحبه سلم تسليماً كثيراً

وبعد :

يسعدنا أن نضع بين أيديكم دليل تعليمات واجراءات السلامة من الحرائق في جامعة دار العلوم الذي يتضمن اللوائح والقوانين التي يجب إتباعها حال إعلان حالات طوارئ الحريق داخل الجامعة. والإجراءات الواجب إتباعها للتنسيق مع الجهات المختصة بالتعامل مع هذه الحالات. كما يوضح كافة خطط الطوارئ والإخلاء لمساندة الجامعة لإستكمال استعداداتها لحالات الطوارئ ومواجهتها والتقليل من أخطارها.

ويهدف الدليل بصورة أساسية إلى تعريف منسوبي جامعة دار العلوم على كيفية التعامل مع حوادث الحريق التي قد تحصل لا قدر الله بأي وقت. وآلية التعامل مع الحالات الطارئة وتقليل حجم الخسائر البشرية والمادية وحمايتهم وإخلائهم من موقع الحادث إلى المناطق الآمنة والوقوف على الاستعدادات الخاصة بجاهزية الفريق المشارك بهذه الفرضية.

مع تحيات إدارة الجودة – وحدة ثقافة الجودة

أولاً: اللوائح والاجراءات



اللوائح

الطالب الذي لا يتبع أي من أنظمة السلامة من الحرائق أو إجراءات طوارئ الحريق الموجودة أدناه بما في ذلك تلك المتعلقة بإساءة استخدام كل من أجهزة إنذار وطفاية الحريق وكذلك جهاز كاشف الدخان، سوف يخضع لإجراءات تأديبية، قد تؤدي إلى فصله من الجامعة

اللوائح المنظمة لاستخدام أنظمة الطوارئ

تم وضع أجهزة انذار الحريق، وأجهزة الكشف عن الدخان، ونظم طفاية حريق في جميع أنحاء جامعة دارالعلوم لحماية أولئك الذين يعملون في مختلف المباني. ويؤدي سوء استخدام هذه النظم إلى تهديد الحياة والممتلكات على حد سواء، بالإضافة إلى أنه قد يؤدي إلى اتخاذ إجراءات تأديبية، بما في ذلك شرط الفصل من الجامعة. وللسبب نفسه، فإن عدم اتباع أي من لوائح الطوارئ المتعلقة بالسلامة من الحرائق أو الحريق المدرجة أدناه يجب اعتباره مسؤولية خطيرة تتطلب اتخاذ إجراءات تأديبية حاسمة.

◆ تتمثل هذه القواعد في:

- (١) ممنوع منعاً باتاً الإساءة أو العبث بـ أجهزة إنذار الحريق أو كاشف الدخان أو طفايات الحريق. وفي حالة حدوث ذلك يتم دفع غرامة تعادل تكلفة الاستبدال في حال كسر الزجاج الذي يغطي جهاز إنذار الحريق. وكذلك جهاز الكشف عن الدخان
- (٢) يجب إخلاء أبواب خروج الطوارئ من قطع الأثاث أو أى عوائق تعيق حركة المرور في حالة الطوارئ
- (٣) الهروب فقط يكون في حالة الحريق الفعلي ويمنع الهروب في أى وقت آخر.
- (٤) غير مسموح بـ السوائل والغازات الملتهبة القابلة للاشتعال في المباني أو الأماكن الخاصة
- (٥) تشغيل جهاز الانذار لأى إنذار كاذب أو إبطال إنذار كاشف الدخان هو أمر غير قانوني وقد يعاقب عليه بغرامة تصل إلى ٢٠٠٠ ريال أو السجن
- (٦) يجب إبقاء الممرات والأبواب الخاصة بالطوارئ مغلقة في جميع الأوقات
- (٧) لا يسمح بالتدخين في أي منطقة في جامعة دارالعلوم.

الاجراءات المتبعة في حالة الحرائق

أي جهاز كاشف للدخان في المبنى يقوم بإصدار تنبيه عام عندما تصل رائحة الدخان إلى تركيز معين محدد مسبقاً بداخله. هذا التنبيه يعتبر بمثابة إشارة إلى مغادرة المبنى. كل غرفة أو قسم مجهز عادة بجهاز كاشف الدخان. في حالة تنشيطها، يصدر التنبيه في هذه الغرفة فقط.

☠☠ إذا كان هناك حريق، اذهب إلى أقرب مخرج، قم بتشغيل جهاز إنذار الحريق، ثم قم بمغادرة المبنى.

◆ إذا واجهت حريق قم بإتباع التالي :

١) قم بتشغيل أقرب جهاز إنذار للحريق والاتصال من مكان آمن على طوارئ الحرائق "الدفاع المدني" رقم ٩٩٨. يمكنك أيضاً الاتصال على مركز عمليات الجامعة رقم ٤٩٤٩٠٠٠، والذي بدوره سوف يتواصل مع الدفاع المدني وإدارة الأمن والسلامة بجامعة دار العلوم ومدير المبنى وغيرهم من الأشخاص المسؤولين.

٢) إذا كان في الامكان تنبيه المحيطين بك لكن بشرط ألا يترتب على ذلك تأخير خرجك من المبنى.

٣) غادر المبنى فوراً، وأغلق الأبواب خلفك أثناء خروجك من المبنى، واذهب إلى المنطقة المخصصة للتجمع في حالة الطوارئ

٤) قم بإبلاغ قسم الطوارئ إذا كان لديك أي معلومات عن كيفية بدء الحريق أو كيف تم تشغيل جهاز الإنذار

٥) لا تحاول اخماد الحريق بنفسك واتبع الاجراء السليم. سلامتك أهم بكثير من الممتلكات.

◆ إذا سمعت صوت جرس الإنذار لا تؤخر الإخلاء أو تفترض أن هذا إنذار كاذب. إبدأ فوراً في

الخروج من المبنى.

قم بلمس الباب :

① إذا كان ساخناً، لا تقوم بفتحه. إبق في غرفتك. وضع منشفة أو بطانية (يفضل أن تكون رطبة)

أسفل الباب حتى لا يتسرب الدخان من الخارج إلى داخل الغرفة. وإذا كان هاتفك يعمل قم بالاتصال

على قسم مكافحة الحرائق "الدفاع المدني" ٩٩٨. وأيضاً مركز عمليات الجامعة رقم ٤٩٤٩٠٠٠

لإعلامهم بمكان وجودك. يمكنك أيضاً تعليق ورقة أو أي شئ على النافذة لإعلامهم بمكان تواجدك.

2 إذا لم يكن الباب ساخناً، افتحه ببطء:

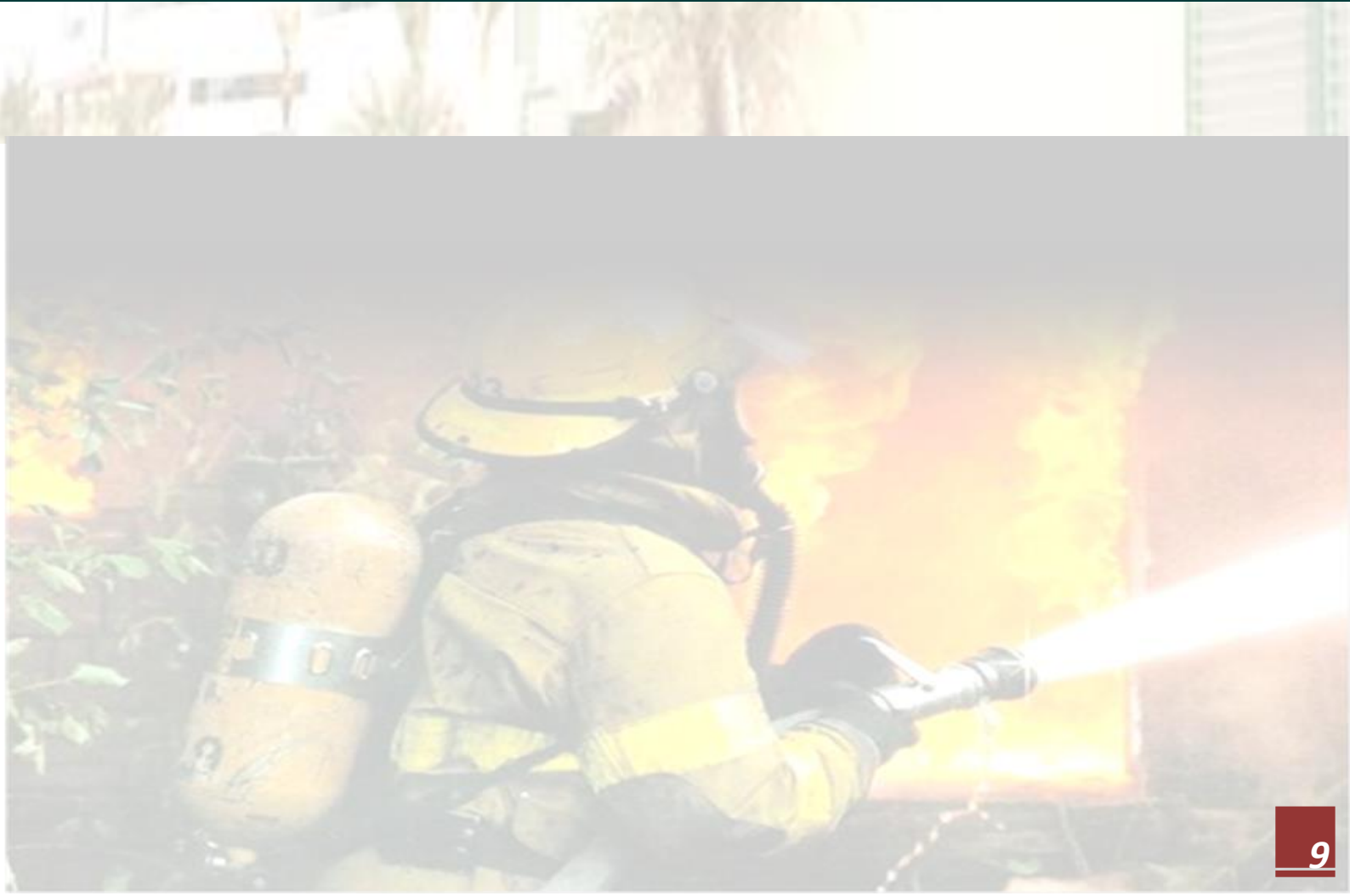
- فإذا كان الدخان والحرارة يملآن الممر بالخارج، إبق في غرفتك لا تخرج اطلب المساعدة.
- إذا كنت تستطيع مغادرة غرفتك بأمان، خذ مفتاحك وأغلق بابك خلفك. وقم بالخروج من أقرب مخرج للطوارئ ولا تستخدم المصاعد - لأنه قد يتعطل تلقائي في حالة الحريق أو يهبط تلقائياً إلى الطابق الأرضي.
- 6) عدم قيامك بالمغادرة عند سماعك لصوت جرس الإنذار، هو جريمة يعاقب عليها القانون. ما لم تكن هناك أسباب أمنية لعدم القيام بذلك،
- 7) إذا تسرب إليك الدخان وأنت في طريقك للخروج، إبق منخفض وقم بالزحف إذا لزم الأمر. حيث ستكون أكثر عرضه للعثور على الهواء والتنفس بالقرب من الأرض. كذلك قم بتغطية الأنف والفم بواسطة منشفة مبللة أو منديل رطب، إذا كان ذلك ممكناً.
- 8) إذهب إلى المنطقة المخصصة للتجمع في حالة الطوارئ والمحددة مسبقاً. ولا تحاول إعادة دخول المبنى إلى أن تسمح إدارة الإطفاء بذلك.

تعليمات السلامة من الحرائق

- 1) عدم التحميل الزائد على الأسلاك . ينبغي أن تكون جميع تمديدات الأسلاك سليمة بحالة جيدة.
- 2) استخدام الستائر المقاومة للحريق وتقليل عدد الديكورات القابلة للاشتعال والحفاظ على مكانك أنيق ونظيف.
- 3) يمنع استخدام الشموع وغيرها من مصادر اللهب المكشوف في الغرف والأقسام .
- 4) غير مسموح باستخدام المواقد، لأنها يمكن أن تشكل خطراً على سلامة جميع المتواجدين.
- 5) يمنع استخدام معدات الطبخ.
- 6) تعرف جيداً على الطرق المؤدية للهروب في حالات الطوارئ، أبواب ومخارج الطوارئ، ومخارج النوافذ.
- 7) لا يتم أبداً إغلاق مخارج الطوارئ أو الطرق المؤدية للهروب في حالات الطوارئ.
- 8) لا يجوز حظر أبواب الخروج في حالات الطوارئ داخل الغرف كذلك يتم إزالة أي عوائق من أي نوع قد تكون موجودة.
- 9) إلزام الطلاب بالمشاركة في التدريبات السنوية على إطفاء الحرائق.
- 10) إذا كان لديك أي معلومات عن كيفية بدء الحريق أو كيف تم تشغيل جهاز الإنذار رقم بتقديمها إلى المسؤولين عن المبنى أو قسم الطوارئ.



ثانياً: مخطط الأشكال



خطة الاخلاء

القبة الثاني قسم البنين

FIRE ESCAPE PLAN

BASEMENT 2 MALE SECTION



LEGEND

- EMERGENCY EXIT
- ROUTE TO EXIT
- FIRE ALARM (BREAK GLASS)
- FIRE EXTINGUISHER & FIRE HOSE REEL

OVERVIEW PLAN



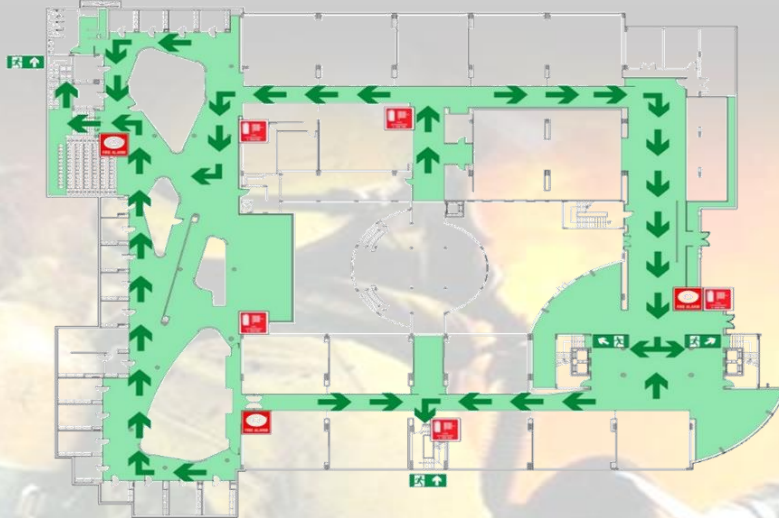
Fire Action

- Raise the alarm
- Leave the building by the nearest exit
- Report to assembly point
- Do not return to the building until authorised to do so
- Do not use lifts

ملحق أو امتداد القبو الأول قسم البنين

FIRE ESCAPE PLAN

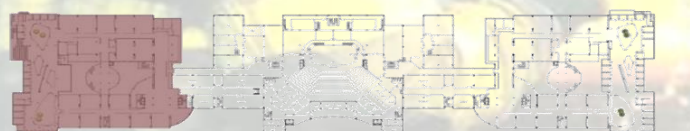
BASEMENT 1 EXTENSION MALE SECTION



LEGEND

- EMERGENCY EXIT
- ROUTE TO EXIT
- FIRE ALARM (BREAK GLASS)
- FIRE EXTINGUISHER & FIRE HOSE REEL

OVERVIEW PLAN



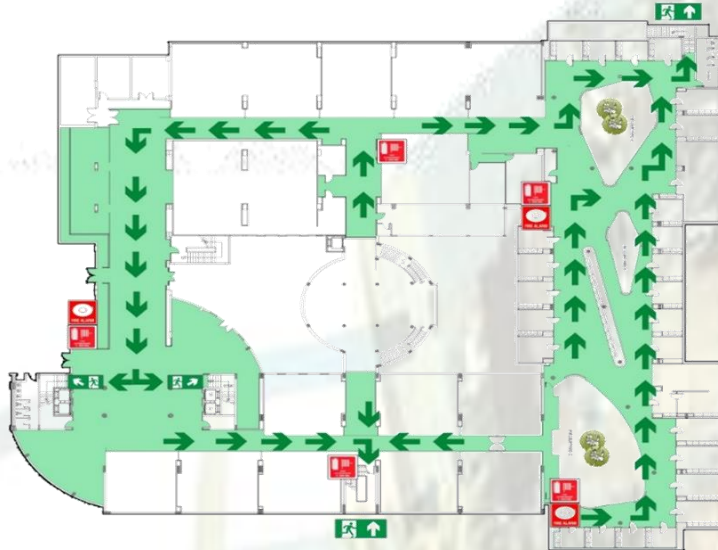
Fire Action

- Raise the alarm
- Leave the building by the nearest exit
- Report to assembly point
- Do not return to the building until authorised to do so
- Do not use lifts

ملحق أو امتداد القبو الأول قسم البنات

FIRE ESCAPE PLAN

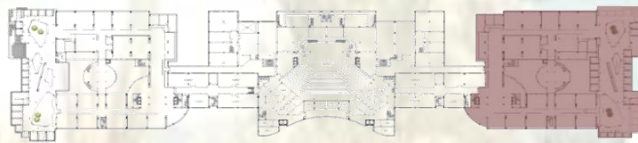
BASEMENT 1 EXTENSION FEMALE SECTION



LEGEND

- EMERGENCY EXIT
- ROUTE TO EXIT
- FIRE ALARM (BREAK GLASS)
- FIRE EXTINGUISHER & FIRE HOSE REEL

OVERVIEW PLAN



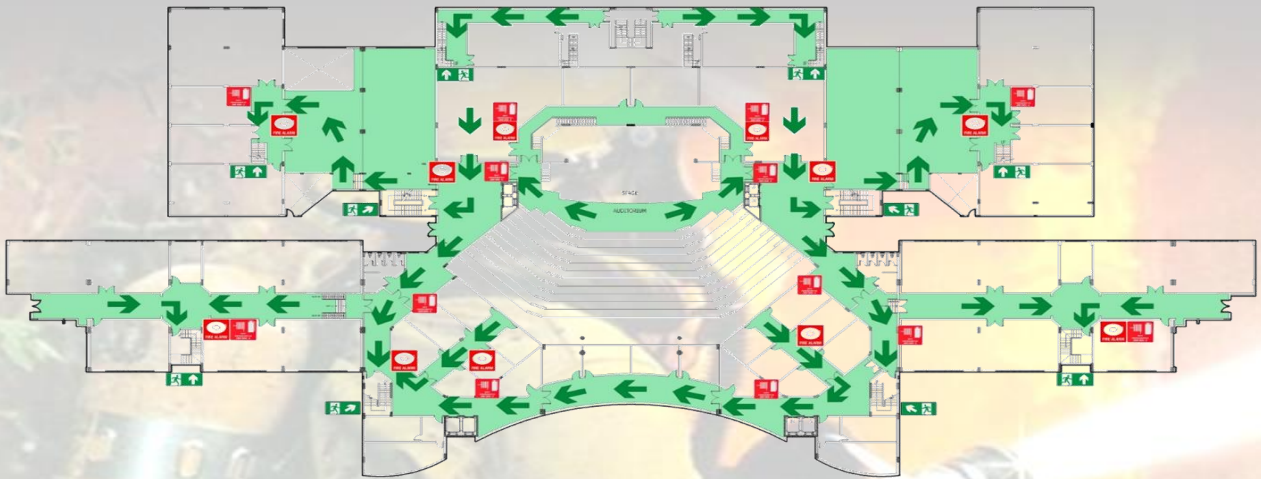
Fire Action

- Raise the alarm
- Leave the building by the nearest exit
- Report to assembly point
- Do not return to the building until authorised to do so
- Do not use lifts

القبو الأول المبنى الرئيسي

FIRE ESCAPE PLAN

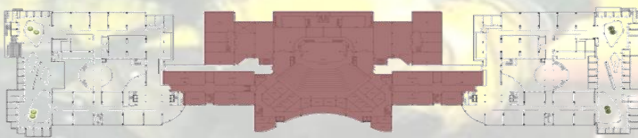
BASEMENT 1 MAIN BUILDING



LEGEND

- EMERGENCY EXIT
- ROUTE TO EXIT
- FIRE ALARM (BREAK GLASS)
- FIRE EXTINGUISHER & FIRE HOSE REEL

OVERVIEW PLAN



Fire Action

- Raise the alarm
- Leave the building by the nearest exit
- Report to assembly point
- Do not return to the building until authorised to do so
- Do not use lifts

الدور الأرضي قسم البنين

FIRE ESCAPE PLAN

GROUND MALE SECTION



جامعة دار العلوم
Dar Al Uloom University
لعلوم توابك العصور



LEGEND

-  EMERGENCY EXIT
-  ROUTE TO EXIT
-  FIRE ALARM (BREAK GLASS)
-  FIRE EXTINGUISHER & FIRE HOSE REEL

OVERVIEW PLAN



Fire Action

-  Raise the alarm
-  Leave the building by the nearest exit
-  Report to assembly point
-  Do not return to the building until authorised to do so
-  Do not use lifts

الدور الأرضي قسم البنات

FIRE ESCAPE PLAN

GROUND FEMALE SECTION



LEGEND

-  EMERGENCY EXIT
-  ROUTE TO EXIT
-  FIRE ALARM (BREAK GLASS)
-  FIRE EXTINGUISHER & FIRE HOSE REEL

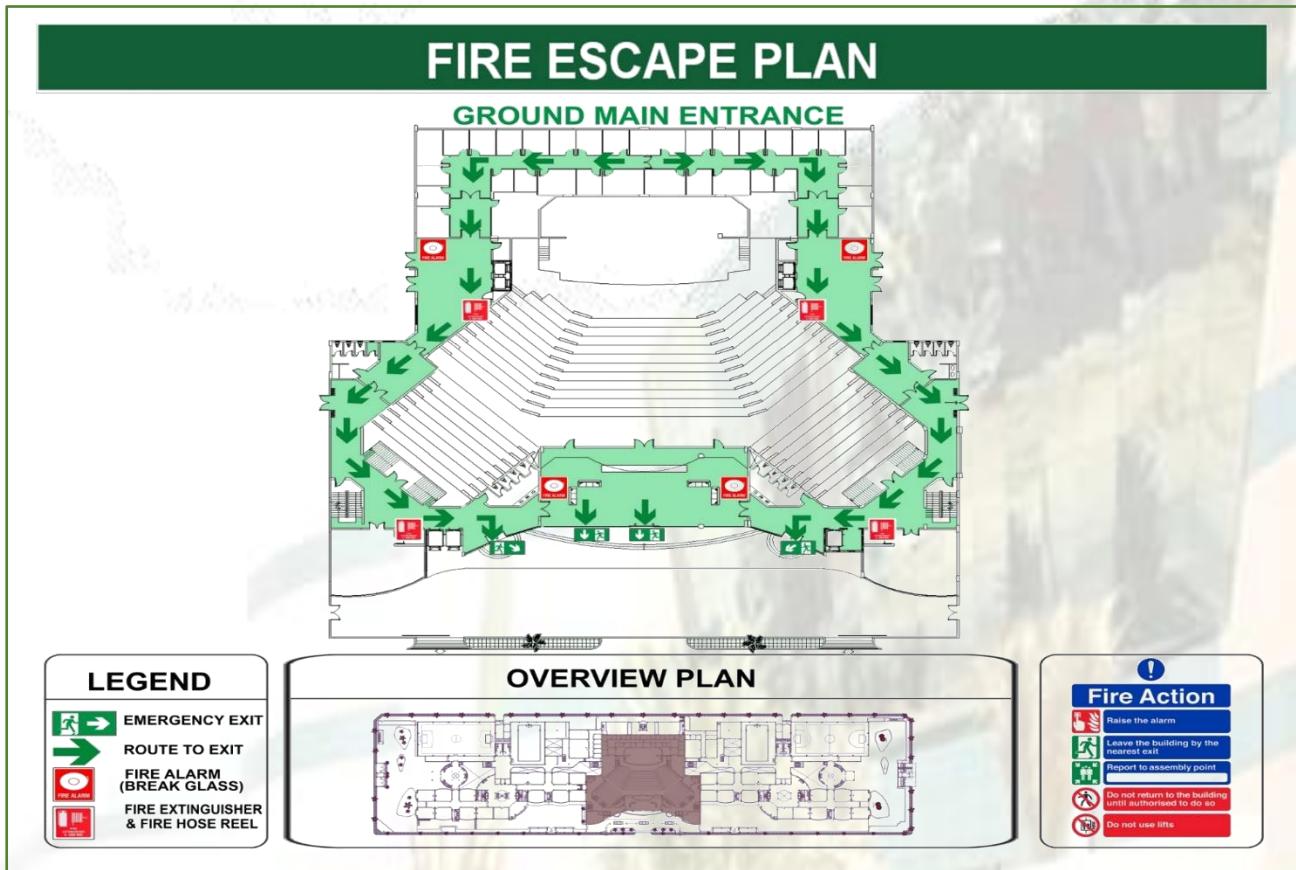
OVERVIEW PLAN



Fire Action

-  Raise the alarm
-  Leave the building by the nearest exit
-  Report to assembly point
-  Do not return to the building until authorised to do so
-  Do not use lifts

الدور الأرضي المدخل الرئيسي



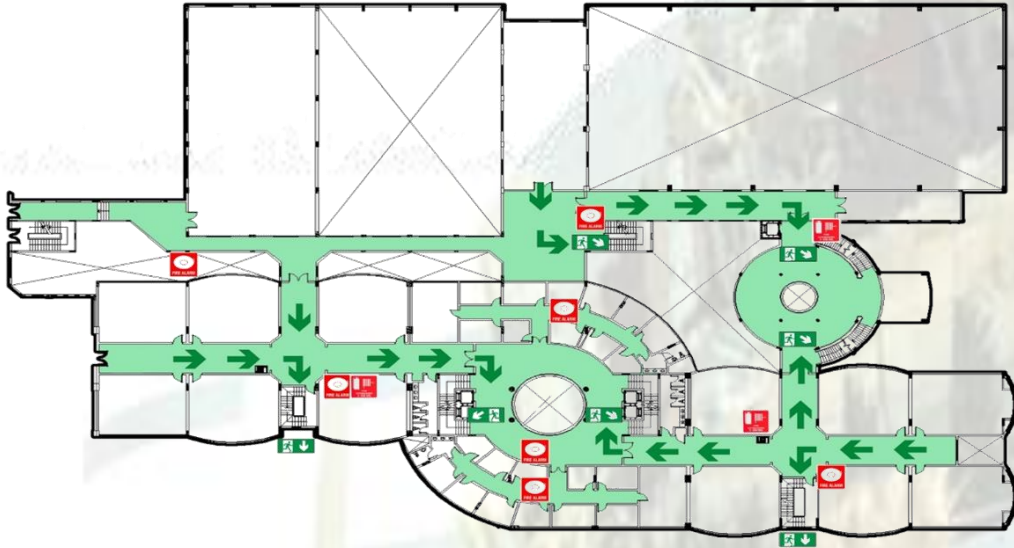
الدور الأول قسم البنين



الدور الأول قسم البنات

FIRE ESCAPE PLAN

FIRST FLOOR FEMALE SECTION



LEGEND

- EMERGENCY EXIT
- ROUTE TO EXIT
- FIRE ALARM (BREAK GLASS)
- FIRE EXTINGUISHER & FIRE HOSE REEL

OVERVIEW PLAN



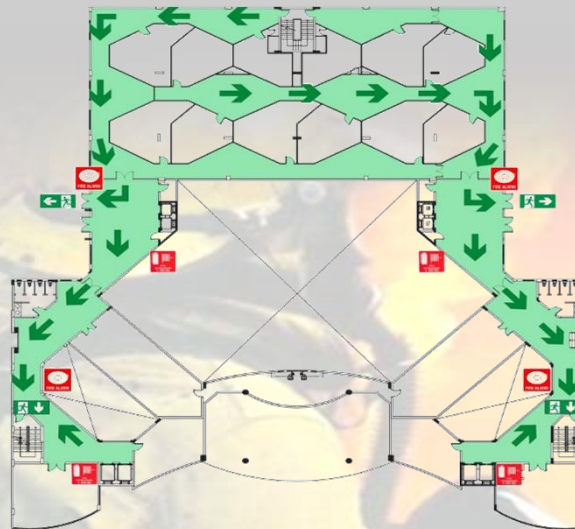
Fire Action

- Raise the alarm
- Leave the building by the nearest exit
- Report to assembly point
- Do not return to the building until authorised to do so
- Do not use lifts

الدور الأول المبنى الرئيسي

FIRE ESCAPE PLAN

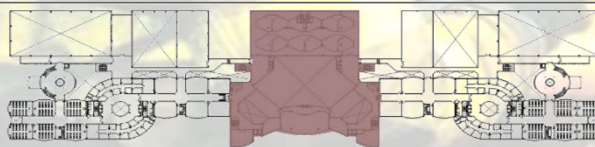
FIRST FLOOR MAIN BUILDING



LEGEND

- EMERGENCY EXIT
- ROUTE TO EXIT
- FIRE ALARM (BREAK GLASS)
- FIRE EXTINGUISHER & FIRE HOSE REEL

OVERVIEW PLAN



Fire Action

- Raise the alarm
- Leave the building by the nearest exit
- Report to assembly point
- Do not return to the building until authorised to do so
- Do not use lifts

الدور الثاني قسم البنين

FIRE ESCAPE PLAN

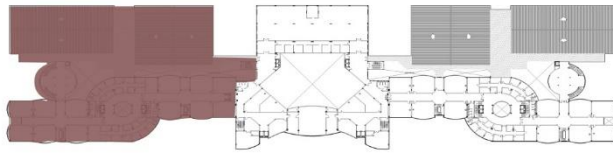
SECOND FLOOR MALE SECTION



LEGEND

-  EMERGENCY EXIT
-  ROUTE TO EXIT
-  FIRE ALARM (BREAK GLASS)
-  FIRE EXTINGUISHER & FIRE HOSE REEL

OVERVIEW PLAN



Fire Action

-  Raise the alarm
-  Leave the building by the nearest exit
-  Report to assembly point
-  Do not return to the building until authorised to do so
-  Do not use lifts

الدور الثاني قسم البنات

FIRE ESCAPE PLAN

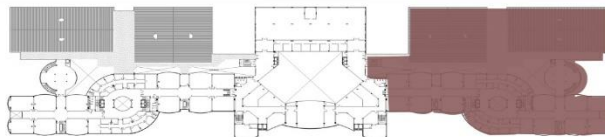
SECOND FLOOR FEMALE SECTION



LEGEND

-  EMERGENCY EXIT
-  ROUTE TO EXIT
-  FIRE ALARM (BREAK GLASS)
-  FIRE EXTINGUISHER & FIRE HOSE REEL

OVERVIEW PLAN



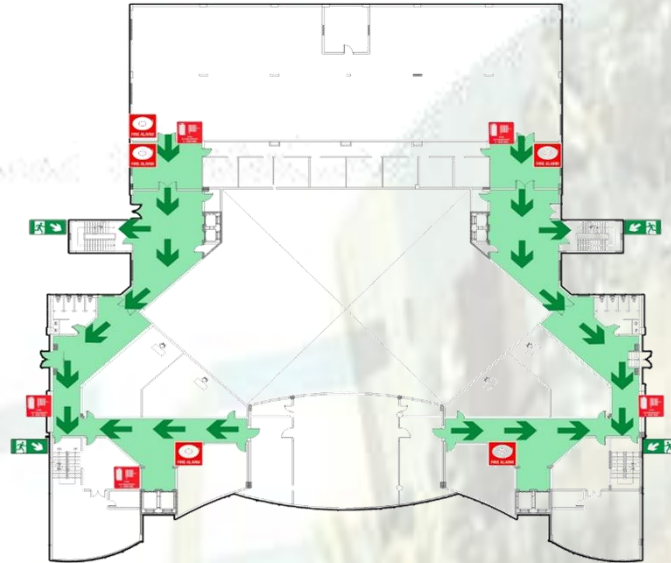
Fire Action

-  Raise the alarm
-  Leave the building by the nearest exit
-  Report to assembly point
-  Do not return to the building until authorised to do so
-  Do not use lifts

الدور الثاني المبنى الرئيسي

FIRE ESCAPE PLAN

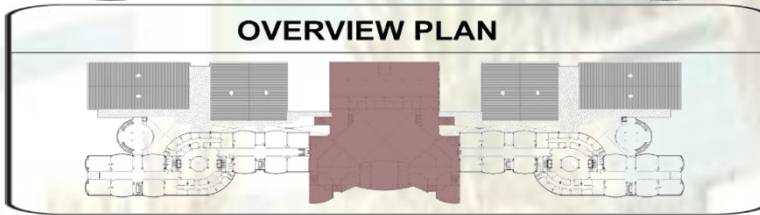
SECOND FLOOR MAIN BUILDING



LEGEND

- EMERGENCY EXIT
- ROUTE TO EXIT
- FIRE ALARM (BREAK GLASS)
- FIRE EXTINGUISHER & FIRE HOSE REEL

OVERVIEW PLAN



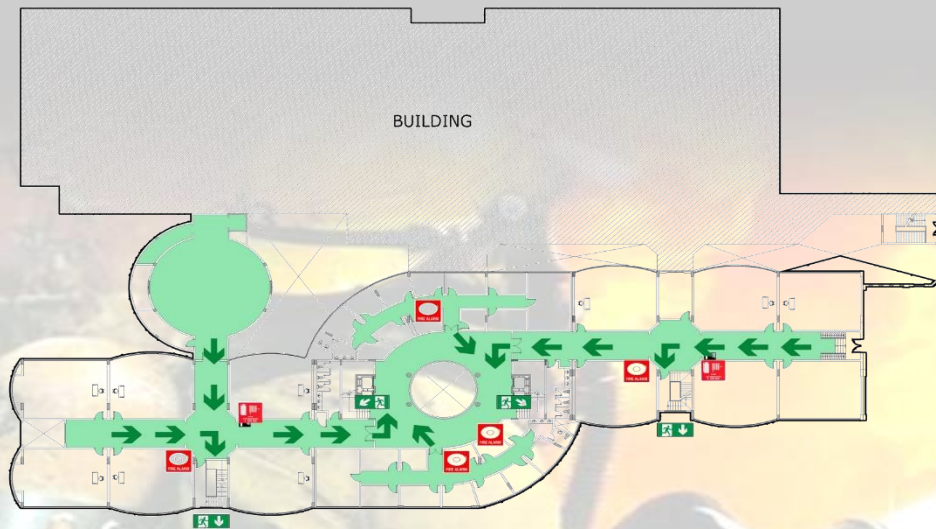
Fire Action

- Raise the alarm
- Leave the building by the nearest exit
- Report to assembly point
- Do not return to the building until authorised to do so
- Do not use lifts

الدور الثالث قسم البنين

FIRE ESCAPE PLAN

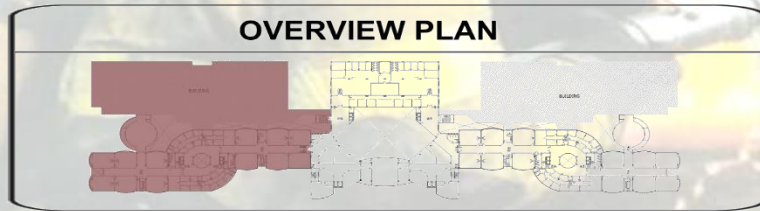
THIRD FLOOR MALE SECTION



LEGEND

- EMERGENCY EXIT
- ROUTE TO EXIT
- FIRE ALARM (BREAK GLASS)
- FIRE EXTINGUISHER & FIRE HOSE REEL

OVERVIEW PLAN



Fire Action

- Raise the alarm
- Leave the building by the nearest exit
- Report to assembly point
- Do not return to the building until authorised to do so
- Do not use lifts

الدور الثالث قسم البنات

FIRE ESCAPE PLAN

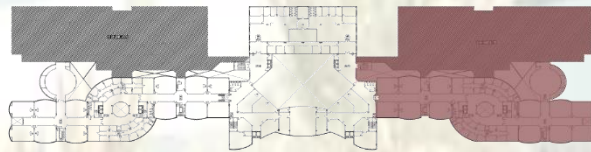
THIRD FLOOR FEMALE SECTION



LEGEND

- EMERGENCY EXIT
- ROUTE TO EXIT
- FIRE ALARM (BREAK GLASS)
- FIRE EXTINGUISHER & FIRE HOSE REEL

OVERVIEW PLAN



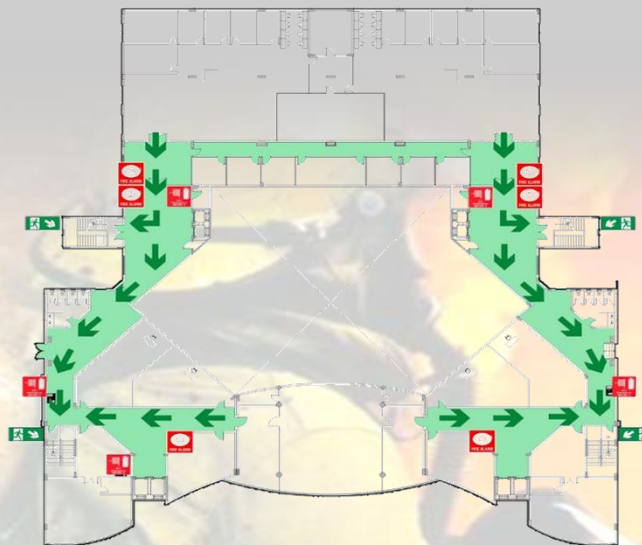
Fire Action

- Raise the alarm
- Leave the building by the nearest exit
- Report to assembly point
- Do not return to the building until authorised to do so
- Do not use lifts

الدور الثالث المبنى الرئيسي

FIRE ESCAPE PLAN

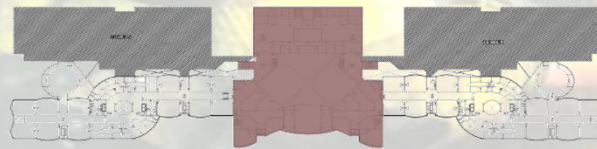
THIRD FLOOR MAIN BUILDING



LEGEND

- EMERGENCY EXIT
- ROUTE TO EXIT
- FIRE ALARM (BREAK GLASS)
- FIRE EXTINGUISHER & FIRE HOSE REEL

OVERVIEW PLAN



Fire Action

- Raise the alarm
- Leave the building by the nearest exit
- Report to assembly point
- Do not return to the building until authorised to do so
- Do not use lifts



Fire Action

If you discover a fire

في حالة الحريق

غادر المبني من خلال أقرب مخرج متاح



Leave the building by the nearest available exit

تشغيل أقرب إنذار عن الحريق



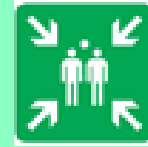
Operate the nearest fire alarm

لا تعود إلى المبني لأي سبب من الأسباب حتى يؤذن لك بذلك



Do not return to the building for any reason until authorized to do so

بلغ الشخص المسؤول عن المنطقة المخصصة للتجمع



Report to the person in charge of the assembly point

لا تتوقف لجمع الأغراض الشخصية



Do not stop to collect personal belongings

لا تستخدم المصاعد



Do not use LIFTS

تتبع علامات خروج الطوارئ



Track emergency exit signs

لوفي الامكان اتصل بفريق الاطفاء

٩٨٨٨ - أو ٤٩٤٩٠٠٠



If possible call the fire brigade

٩٨٨٨ - أو ٤٩٤٩٠٠٠

كيف تستخدم طفاية الحريق

How to use a **Fire** extinguisher

Remember the تذكر العبارة

P A S S

PULL

AIM

SQUEEZE

SWEEP



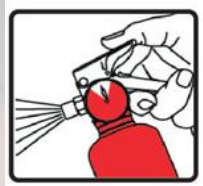
PULL the Pin

اسحب المفتاح



Aim at the base of the fire

صوب نحو قاعدة اللهب



Squeeze the handle

اضغط المقبض



Sweep side to side

حرك الخرطوم أفقياً يميناً ويساراً



Shapes



Fire Safety Instructions

1. Do not overload wiring. Appliances should be plugged into wall outlets, never connected to light sockets. Extension cords should be Underwriters Laboratories or National Electric Code approved cords in good condition and of proper rating. Do not splice extension cords; never run them through doorways or partitions, or cover them with rugs.
2. Use fireproof draperies. Limit the number of flammable decorations and keep your room neat and clean.
3. The use of candles and other sources of open flame are prohibited in Building and dormitory rooms. Menorahs may be lit only in Building common areas and only with the approval of the Building Master. They must always be attended.
4. It is illegal to use fireplaces, as they can present a safety hazard to all occupants.
5. Cooking equipment is prohibited.
6. Know emergency escape routes: fire doors, window exits, and fire escapes. Never block emergency escape routes or block open or prop open any fire doors. Emergency exit doors within rooms/suites shall not be blocked on either side by furniture or obstructions of any kind.
7. Student participation in annual fire drills is mandatory.
8. If you have information on the cause of a fire alarm activation, report information to tutors, Building Masters, or the Fire Department representatives.

If the Alarm Sounds

Do not delay evacuation or assume that this is a false alarm. Immediately begin to exit the building.

Feel the door.

1) If it is hot, do not open it.

Stay in your room. Put a towel or blanket (preferably wet) under the door to keep the smoke out. If your telephone works, call the Fire Department at 998. Also call the University 00966-11-4949000, the University Operations Center to let them know where you are. Attract attention to yourself. Hang a sheet or something out the window.

2) If the door is not hot, Open it slowly.

- ◆ If smoke and heat fill the hall, close the door, stay in your room, and call for help.
- ◆ If you can safely leave your room, take your key and close your door behind you. Exit by the nearest clear exit stairway. Do not use the elevators –it may fail in a fire or be automatically recalled to the ground floor.

Failure to leave when an alarm sounds, unless there are safety reasons for not doing so, is a punishable offense.

1. If you encounter smoke on your way out, stay low and crawl if necessary. You are more apt to find breathable air close to the floor. Cover your nose and mouth with a wet towel or wet handkerchief, if possible.
2. So that you may be accounted for, go to the predetermined emergency evacuation meeting location. Do not attempt to reenter the building until the fire department gives permission to do so.

Fire Emergency Procedures

Any smoke detector in the building can initiate a general alarm when a predetermined concentration of smoke reaches it. This alarm has the same sound as the alarms initiated manually and is a signal to leave the building. Each room or suite is typically equipped with a smoke detector. If activated, the alarm sounds in that room only. If there is a fire, go to the nearest exit, pull the fire alarm at the pull station, and leave the building.

If You Find a Fire

1. Sound the alarm by activating the nearest fire alarm pull station and call the Fire Department at 998 from a safe location. You can also call 00966-11-4949000, the University Operations Center, who will notify the Fire Department, DAU, a University fire safety mechanic, the building manager, and other key personnel.
2. Alert your neighbors only if you can do so without delaying your exit.
3. Leave the building immediately, close doors behind you as you exit the building and proceed to the designated emergency evacuation meeting location.
4. If you have information on how the fire started or how the alarm was activated, report it to the Fire Department.

Do not try to put out the fire. Use your common sense. Your safety is more important than property

Regulations

A student who violates any of the fire safety regulations set forth below or the fire emergency procedures below, including those pertaining to the abuse of fire alarm, smoke detector, or fire extinguisher systems, will be subject to disciplinary action, including requirement to withdraw.

Fire Regulations

Fire alarms, smoke detectors, and fire extinguisher systems have been placed throughout the DAU University for the Protection of those who work in buildings. Misuse of these systems endangers both life and property and can lead to disciplinary action, including requirement to withdraw. For the same reason, violation of any of the fire safety or fire emergency regulations listed below must be considered a serious offense requiring serious disciplinary action

1. Any abuse of, or tampering with, fire alarm, smoke detector, or extinguisher systems is strictly forbidden. There is a fine, equal to the cost of replacement, for breaking the glass that covers the lock of a fire alarm. Similarly, there is a fine, equal to the cost of replacement, for any damage to a smoke detector.
2. Emergency exit doors must not be blocked on either side by furniture or obstructions of any kind.
3. Fire escapes are intended only for use in a fire; any other uses are prohibited.
4. Flammable and combustible liquids and flammable gases are not permitted in Buildings or dormitories.
5. Falsely pulling any alarm or maliciously setting off a smoke detector alarm is illegal and may be punishable by a fine of up to SR 2000 or imprisonment.
6. Corridor and stairwell fire doors must be kept shut at all times.
7. SMOKING NOT ALLOWED IN ANY AREA IN DAU.



Regulations and Procedures



Introduction

We are happy to put in your hand the Fire Safety Instructions and Manual Procedures at Dar Al Uloom University, which includes the regulations and laws to be followed in the case of fire emergencies within the university, and procedures which should be followed to coordinate with the competent authorities to deal with these cases. It also contains all emergency and evacuation plans to support the university to complete its preparation for emergency situations and to confront them and reduce their risks. The guide aims mainly to identify the employees of the University of Dar Al Uloom on how to deal with fire accidents that may happen any time. And the mechanism of dealing with emergencies and reduce the proportion of human and material losses and protect and evacuate them from the scene of the fire to safe areas and to determine the preparations for the readiness of the team participating.

بِسْمِ اللَّهِ الرَّحْمَنِ الرَّحِيمِ





جامعة دار العلوم
Dar Al Uloom University
لعلوم تواكب العصر

Fire Safety Regulations, Instructions and Procedures



Directorate of Quality
Quality Culture Unit